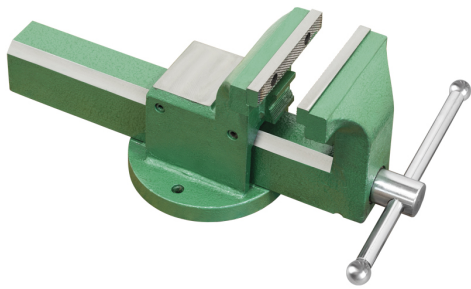


SEITLICHE SCHIEBEVERSTELLUNG. AUSGESTATTET MIT GELAGERTER SPINDEL, ROHRSPANNBACKEN UND WECHSELBACKEN.



Backe	125 mm
Öffnung	130 mm g
Nettogewicht	11 kg
Verpackungsmaße	410x190x180 h mm
Bruttogewicht	11,72 kg
EAN-Code	8012667207069



Box



Stahl